

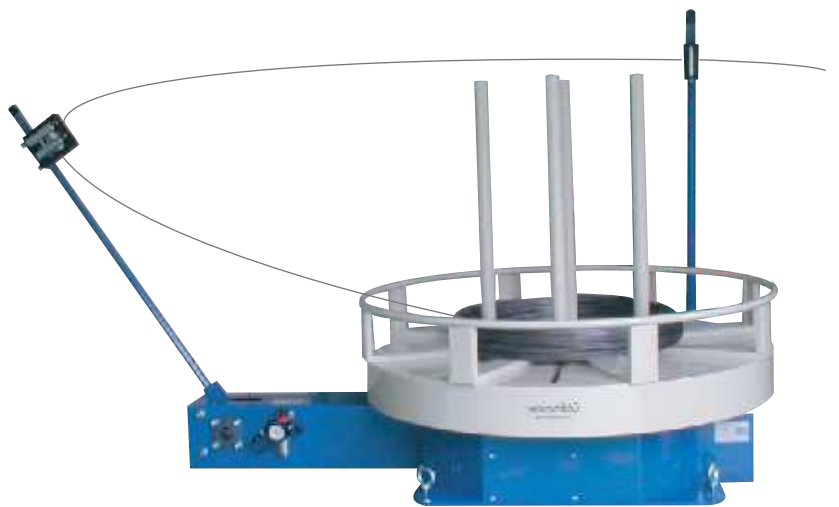
# Auto Turn Table

最適なコイルマスターをご選定いただくために

## SR-W大型シリーズ

選定カタログ

**Powerful  
&  
Dynamic**



## 型式表記の説明

# SR-W500E-LB

たるみ検出方式

W: レバー方式[標準型]

WD: ダンサー方式

最大積載量(kg)

テーブル形状

A: フラットテーブル[キャリア材用]

B: ガード付テーブル[束材用]

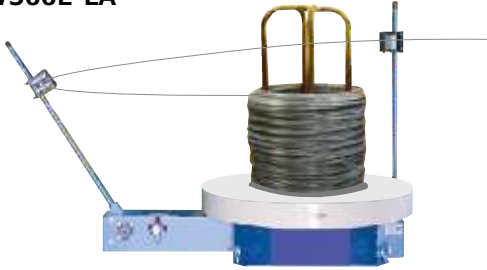
たるみ検出ストローク

L: ロングストローク

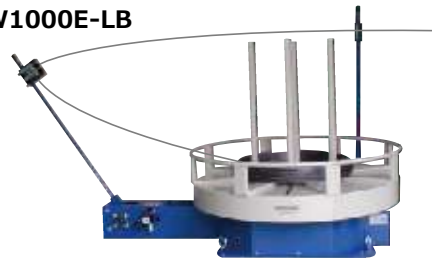
S: ショートストローク

バージョン記号

SR-W500E-LA



SR-W1000E-LB



SR-W1100E-SA



SR-W2000E-LB



SR-WD500E-A



## SR-WE 標準レバー方式エアー仕様

### ・張力調整にエアーを採用

張力はレギュレータのノブで無段階に調整できます。

また圧力計の指針で設定を確認できるため張力の管理が容易に行えます。

### ・高性能インバータを採用

インバータ駆動により優れた起動・停止特性を発揮します。

万が一トラブルが発生したときもインバータ保護機能によりモーターの焼損など部品の損傷を防ぎます。

### ・加工に合わせた運転モード

運転モードは、レバーストロークに比例して無断変速するオートモード、ボリューム設定により定速運転するマニュアルモードがあります。

基底速度の設定と外部信号によりテーブルを回転させるサブセット機能との組合せにより最適な運転が実現できます。

## SR-WE 強化レバー方式スプリング仕様

### ・φ8mmまでの材料に対応

テンションレバー・ガイドローラーを強化

張力調整に強力なスプリングを採用し、φ8mmまでの線径に対応。

操作性・運転モードは標準仕様と同じです。

### ・オイルテンパー線にも対応

SR-W2000Eは、オーダーメイドで東径の大きいオイルテンパー線材にも対応いたします。

様々な実績によりユーザー様のご要望にマッチした製品を提案いたします。お気軽にお問合せ下さい。

## SR-WD ダンサー方式高速対応仕様

### ・スムーズな追従性

ダンサー方式により大きなたるみ(バッファー)が得られ、

急加速・起動停止頻度の激しい加工にもスムーズに追従します。

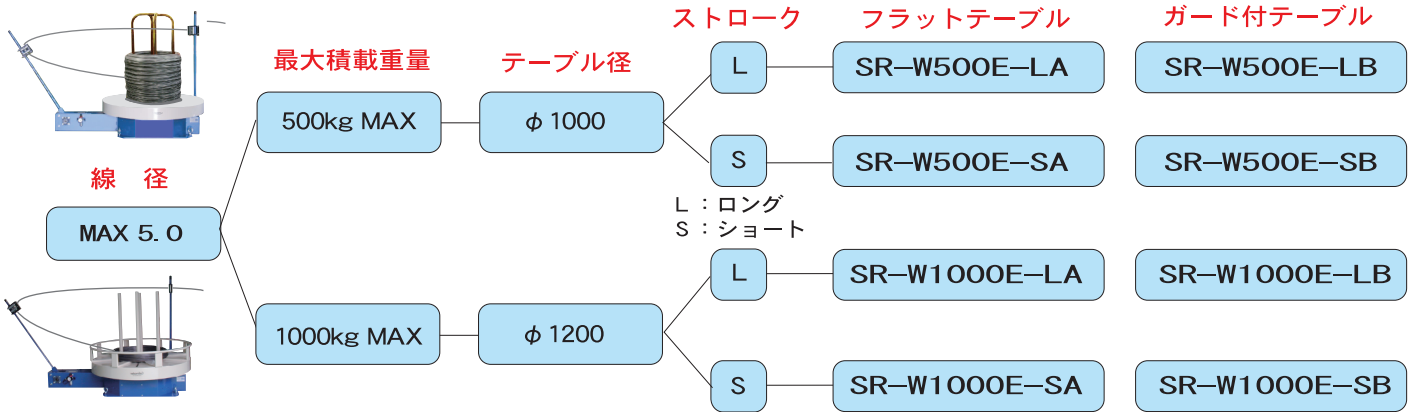
### ・安定したバックテンション

無段階変速によるダンサー方式は、変速時のショックがなく安定したバックテンションが得られます。

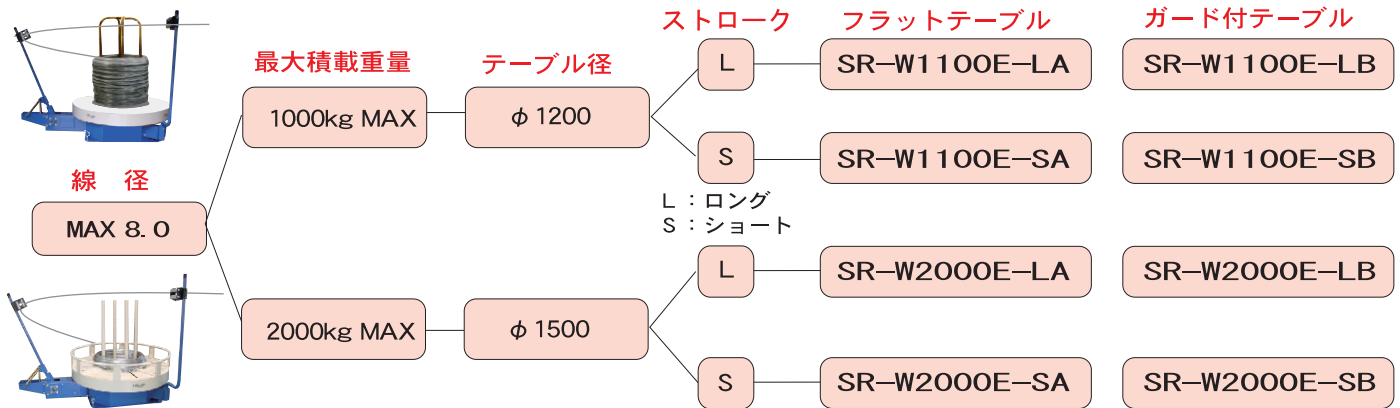
## 機種を選定方法

※ 積載重量が定格内であっても、適用線径が上限を超えるものは、1ランク上の機種をご選択ください。

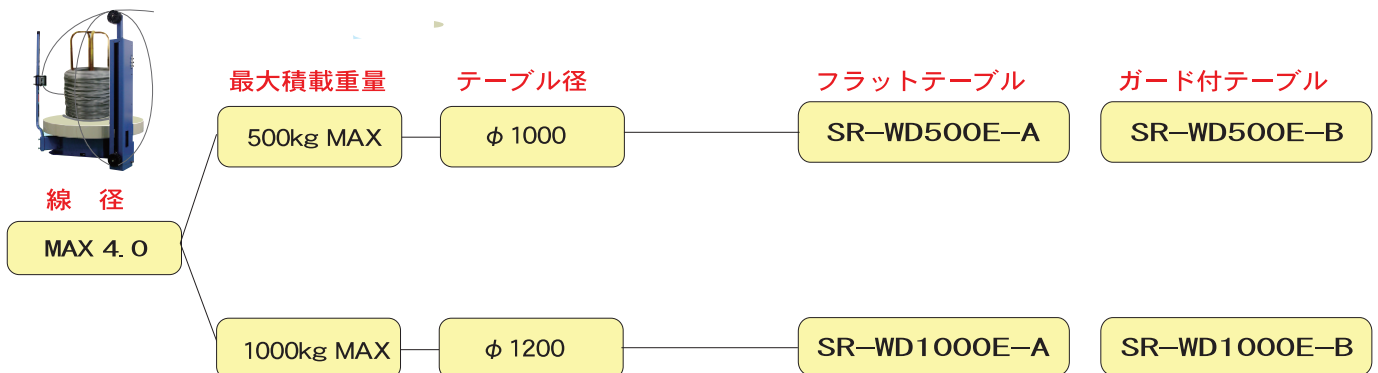
### SR-W500/1000E SERIES



### SR-W1100/2000E SERIES



### SR-WD500/1000E SERIES



### 加工機とコイルマスターの接続について

下記加工機メーカーにつきましては電源及び信号接続用の専用コードを用意しております。

●旭精機工業(株) ●(株)アマダプレスシステム ●(株)板屋製作所 ●新興機械工業(株)

(50音順・敬称略)

#### ☆新規に導入される場合

ご発注時新規に導入される加工機メーカー及び機種をお知らせください。  
出荷時専用コードを接続して出荷しますので加工機との接続が容易に行えます。

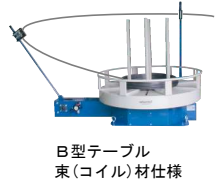
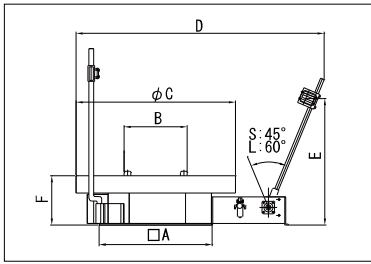
#### ☆更新で導入される場合

使用されている加工機メーカー及び機種をお知らせください。  
専用コード対応機種の場合、コードを接続して出荷いたします。  
対応外機種の場合は、弊社標準コードを接続して出荷いたします。

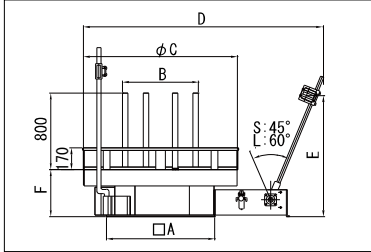
## SRW500/1000E SERIES



A型テーブル  
キャリア材仕様



B型テーブル  
束(コイル)材仕様

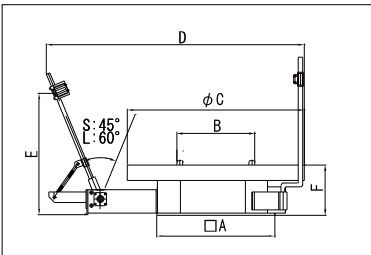


型式	SR-W500E-SA	SR-W500E-LA	SR-W1000E-SA	SR-W1000E-LA
	SR-W500E-SB	SR-W500E-LB	SR-W1000E-SB	SR-W1000E-LB
電圧 (V)	3P 200~230V AC			
最大積載量 (kg)	500		1000	
テーブル回転数 (rpm)	0~40			
モーター容量 (kw)	0.75		1.5	
最大適用線径 (mm)	φ 5.0			
製品重量 (kg)	240	260	325	350
	270	290	360	385
寸法 mm	A		750	
	B		850	
	B		320~930	
	B		380~930	
	C		320~1130	
	C		380~1130	
D	1000		1200	
E	1725		2200	
F	1875		2300	
E	~1150			
F	312		366	

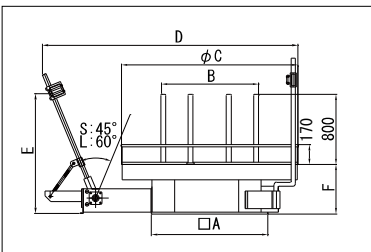
## SR-W1100/2000E SERIES



A型テーブル  
キャリア材仕様



B型テーブル  
束(コイル)材仕様

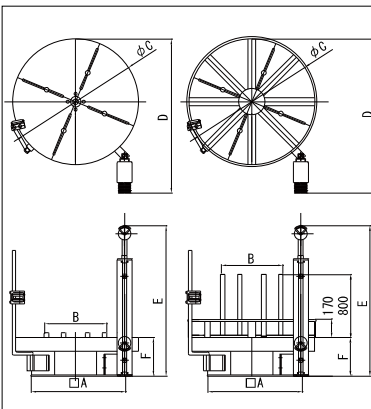


型式	SR-W1100E-SA	SR-W1100E-LA	SR-W2000E-SA	SR-W2000E-LA
	SR-W1100E-SB	SR-W1100E-LB	SR-W2000E-SB	SR-W2000E-LB
電圧 (V)	3P 200~230V AC			
最大積載量 (kg)	1000		2000	
テーブル回転数 (rpm)	0~40			
モーター容量 (kw)	1.5		2.2	
最大適用線径 (mm)	φ 8.0			
製品重量 (kg)	340	365	410	440
	375	400	450	480
寸法 mm	A		850	
	B		1000	
	B		320~1130	
	B		380~1130	
	C		450~1450	
	C		1500	
D	1200		1500	
E	1950		2250	
F	2300		2600	
E	~1150			
F	366		417	

## SR-WD500/1000E SERIES



A型テーブル  
キャリア材仕様



型式	SR-WD500E-A	SR-WD1000E-A
	SR-WD500E-B	SR-WD1000E-B
電圧 (V)	3P 200~230V AC	
最大積載量 (kg)	500	1000
テーブル回転数 (rpm)	0~40	
モーター容量 (kw)	0.75	1.5
最大適用線径 (mm)	φ 4.0	
製品重量 (kg)	260	370
	300	405
寸法 mm	A	
	750	
	B	
	850	
	B	
	320~930	
B		
380~930		
C	1000	
D	1200	
E	1350	
F	1500	
E	1200~1600	
F	312	
F	366	