

Spring Furnace Catalogue

省スペース小型テンパー炉

CVX-10C

新構造で登場。省スペース、高機能。
加工現場で喜ばれます。



ワンタッチ開閉構造

螺旋振動式テンパー炉

CVX-10C



従来のネックを解消し
高品質テンパー処理を実現！

新構造で従来のネックを解消

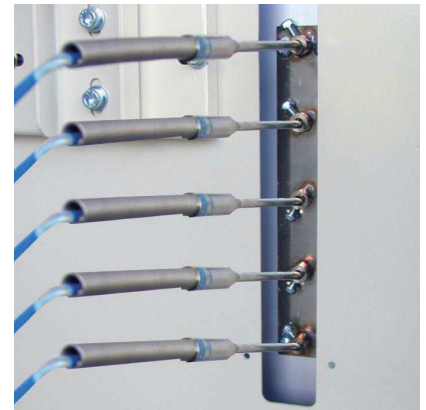
- ワンタッチ開閉で炉内搬送路のメンテナンスが簡単です。
- 上部及び前方より炉内の状態を確認できます。
- 炉内へのワーク残留確認が確実にできます。
- 入口は振動式のシュートで飛散しません。



炉内が全部見えます

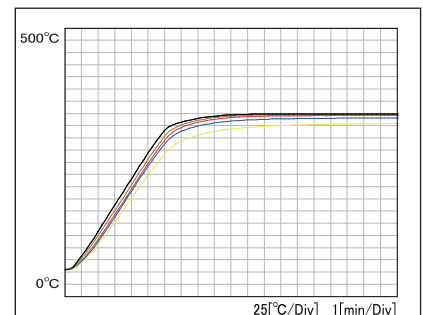
高品質テンパーを実現

- 攪拌ファンによる強制対流方式を採用。
- 上下層で安定した温度分布。
- 炉内の温度を確認できる測定窓を設置。
- 搬送振動は2モード選択できます。(連続振動・間欠振動)
- 温度制御は高性能、温度調節器とSSRの使用で高精度です。



使いやすさと多くの機能

- キャスター付きで移動が簡単。
- 自己起動・停止のタイマーを装備。
- N・Cマシンとの連動が可能。(ジョイントボックス)
- 外部信号で起動・停止が可能。
- 温度異常、その他炉体異常で加工機停止。



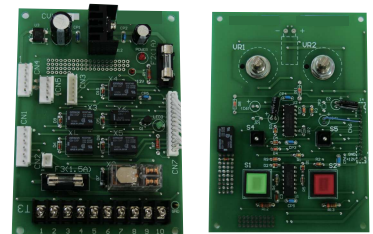
メンテナンス性が大巾に向上

- 炉体前部オープンで内部の確認ができます。
- 修理・点検時、コンベアブロックは前へ引き出せます。
- コンベア通路の清掃・点検・交換が簡単にできます。
- モーター・振動部・ヒーターも点検できます。

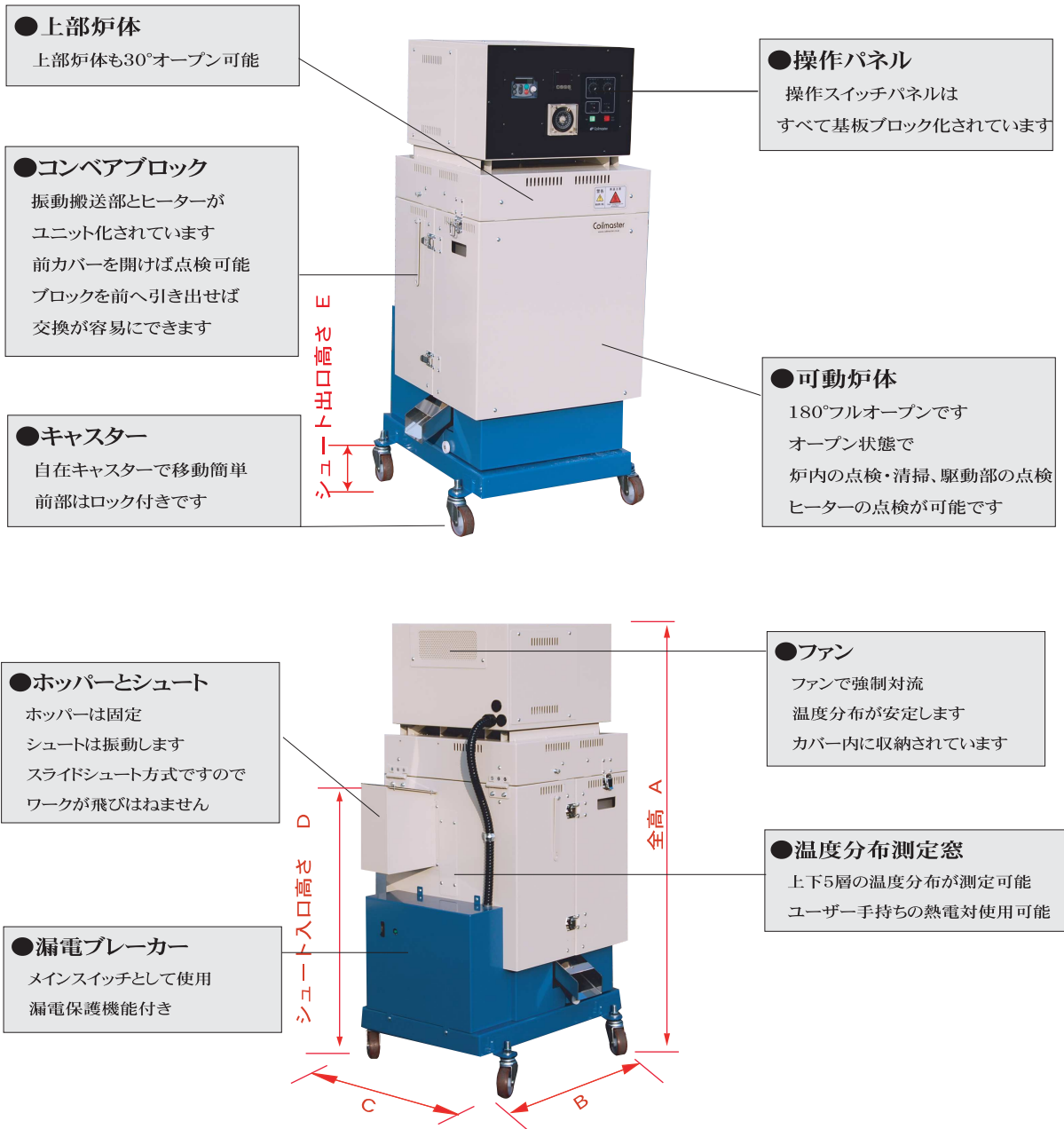


ISO対応をサポートします

- 温度分布測定用窓を設置、定期的に測定可能。



■構造



型 式		CVX-10C
寸 法 mm	A	1150
	B	580
	C	520
	D	755
	E	200
仕 様	電 圧 (V)	3相 200V
	ヒーター容量(kw)	1.95
	処理温度(°C)	200~450°C
	温度制御	自動1点/PID/SSR
	搬送制御	連続振動/間欠振動
	処理時間 (分)	2~15分
	本体重量 (kg)	110
	適用ワーク	MAX 25×25×60 線径 φ 1.0以下
付加機能	自己起動・停止タイマー/異常時外部停止信号	