

操作基板交換手順



交換作業を行う際は、必ず電源を遮断してください

1 前カバーを外す



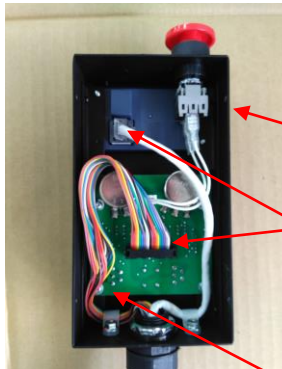
前カバー固定ねじを外す

2 ボリュームつまみを外す



フォロねじを外す

3 裏カバーを外し操作基板を外す



裏カバー固定ねじを4本外す

カプラーを外す

操作基板固定ねじを4本外す

組付けは上記と逆の手順で行ってください