

# ●赤ランプ点灯

## ●点検箇所

- ① 基板
- ② テンションユニット
- ③ 断線検出ユニット
- ④ インバータ

## ●チェック方法

- ①基板端子台に接続されているT4-1. 2. 3の線を外し、電源を入れ直して消灯するか確認

消灯する→テンションユニット異常停止センサーの故障・交換  
消灯しない→②項へ

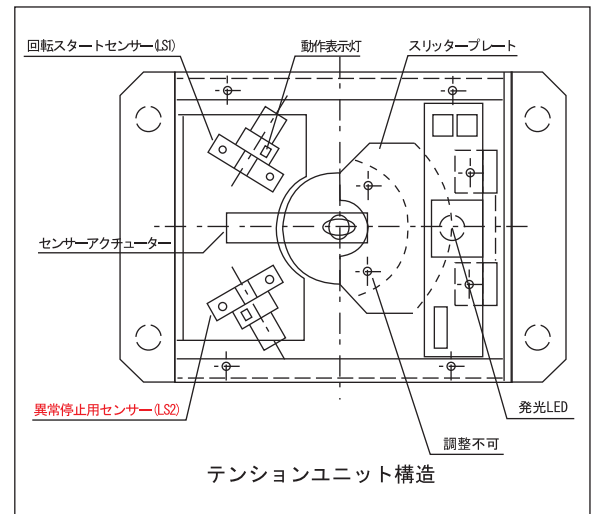
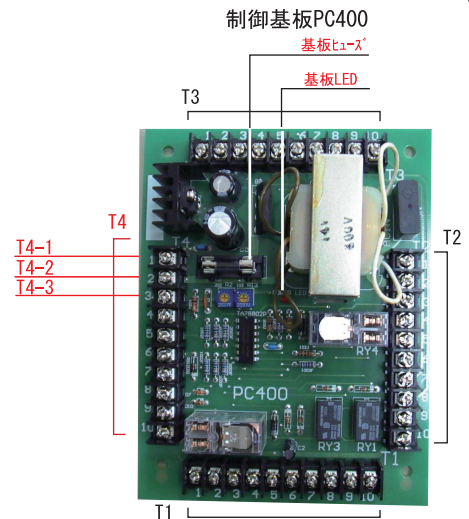
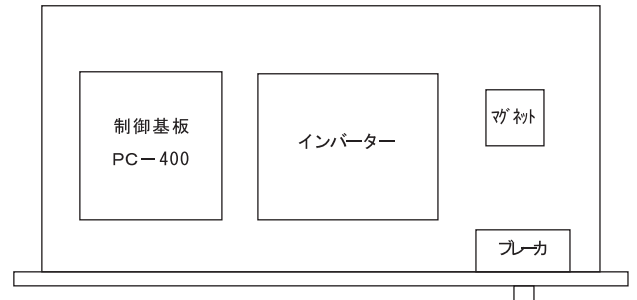
- ②断線検出が接続されている場合も同様に基板端子台T4-1. 2. 3の接続線を外し、電源を入れ直し消灯するか確認

消灯する→断線検出センサーの故障・交換  
消灯しない→③項へ

- ③インバータの表示確認

エラーメッセージが表示されている場合  
エラーメッセージの例  
"OL""OC(OC1. OC2. OC3)"  
"OU(OU1. OU2. OU3)" "LU"  
"Er1. Er3. Er8"  
インバータエラーを参照して下さい。

数値が表示されている場合(正常表示)  
基板の故障・交換(異常出力レ接点不良)



操作ボックス

