

# ●緑 (RUN) ランプが点灯しない(電源が入らない)

## ●点検箇所

- ① ジョイントボックス
- ② 基板POWER LED
- ③ 基板ヒューズ
- ④ タイマーモードの確認

## ●チェック方法

### ①ジョイントボックス内ブレーカ電源電圧の確認

電圧なし→電源電圧を確認(3相とも200Vあるか?)  
電圧あり→②項へ

### ②端子台①②③電圧確認

電圧なし→ヒューズ1・2確認・交換  
電圧あり→③項へ

### ③基板POWER LEDの点灯確認

消灯→④項へ  
点灯→⑤項へ

### ④基板ヒューズ切れの確認(2ヶ所)

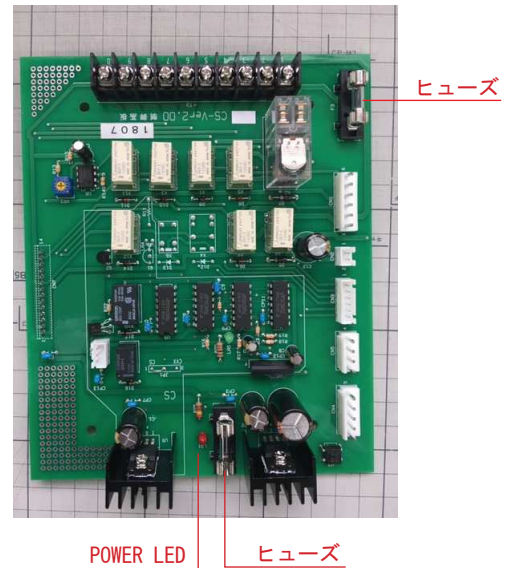
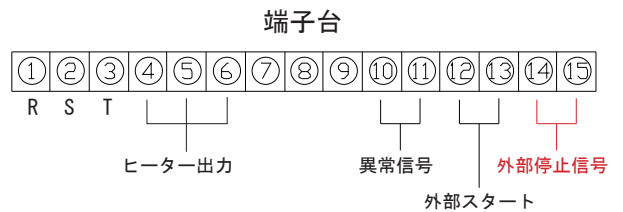
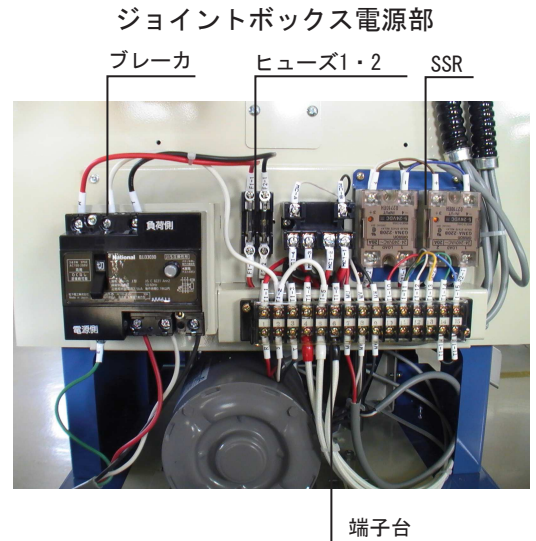
切れている→ヒューズ交換 (1A 1.5A φ5.2×20)  
切れていない→⑤項へ

### ⑤端子台⑭-⑮外部停止信号ジャンパー線の有無

有→⑥項へ  
無→⑭-⑮の端子を短絡する。  
短絡しても変化がない場合は⑥項へ

### ⑥タイマーモードの確認

TIMER RUNになっている→タイマーの時間設定の確認  
TIMER OFFになっている→タイマーの手動スイッチが  
「入」になっているか?確認  
「入」で電源が入らない場合は  
基板の故障。



タイマーモード  
選択スイッチ



タイマー  
手動スイッチ