

● 緑 (RUN) ランプが点灯しない (電源が入らない)

● 点検箇所

- ① ジョイントボックス
- ② 基板POWER LED
- ③ 基板ヒューズ
- ④ タイマーモードの確認

● チェック方法

① ジョイントボックス内ブレーカ電源電圧の確認

電圧なし→電源電圧を確認 (3相とも200Vあるか?)
電圧あり→②項へ

② 端子台①②③電圧確認

電圧なし→ヒューズ 1・2 確認・交換
電圧あり→③項へ

③ 基板POWER LEDの点灯確認

消灯→④項へ
点灯→⑤項へ

④ 基板ヒューズ切れの確認 (2ヶ所)

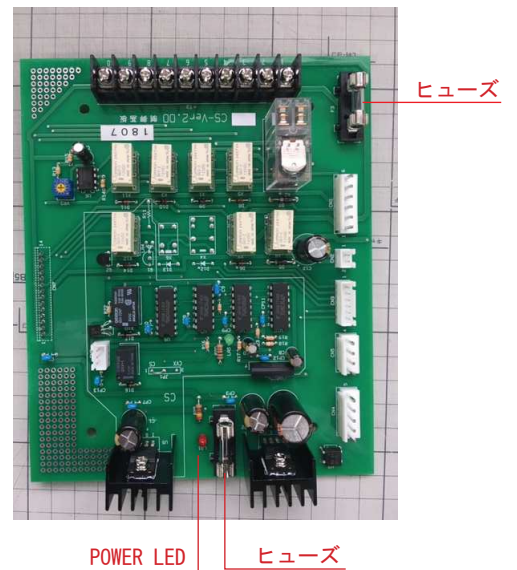
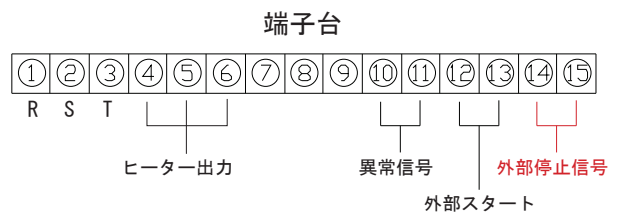
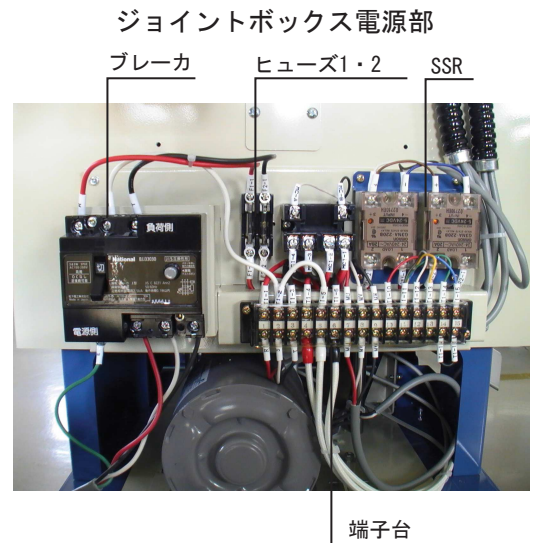
切れている→ヒューズ交換 (1A 1.5A φ5.2×20)
切れていない→⑤項へ

⑤ 端子台⑭-⑮外部停止信号ジャンパー線の有無

有→⑥項へ
無→⑭-⑮の端子を短絡する。
短絡しても変化がない場合は⑥項へ

⑥ タイマーモードの確認

TIMER RUNになっている→タイマーの時間設定の確認
TIMER OFFになっている→タイマーの手動スイッチが
「入」になっているか? 確認
「入」で電源が入らない場合は
基板の故障。



タイマーモード
選択スイッチ



タイマー
手動スイッチ